

Vostro 3660/3669

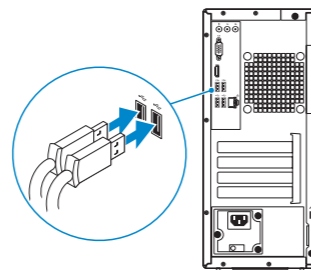
Quick Start Guide

Stručná úvodní příručka
Ghid de pornire rapidă
Priručnik za hitri zagon



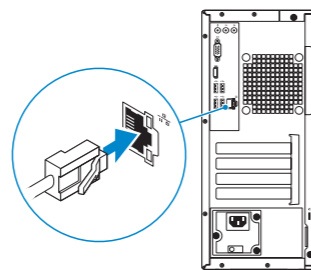
1 Connect the keyboard and mouse

Připojení klávesnice a myši
Conectați tastatura și mouse-ul
Priključite tipkovnico in miško



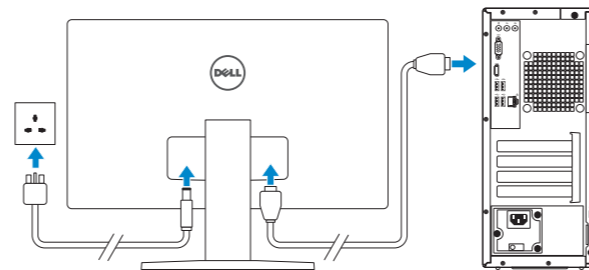
2 Connect the network cable — optional

Připojte síťový kabel – volitelné
Conectați cablul de rețea – opțional
Priključite omrežni kabel – dodatna možnost



3 Connect the display

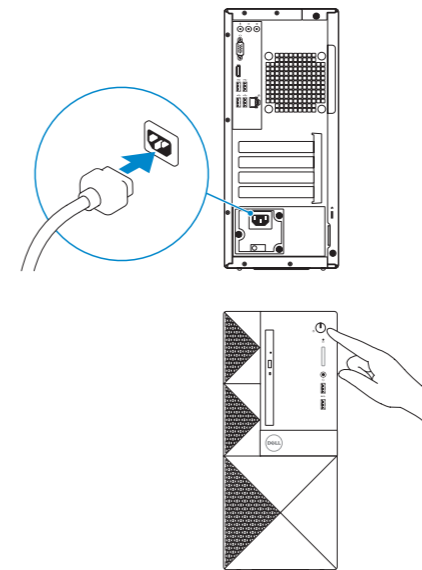
Připojení displeje
Conectați afișajul
Priključite zaslon



- NOTE:** If you ordered your computer with a discrete graphics card, connect the display to the discrete graphics card.
- POZNÁMKA:** Pokud jste si počítač objednali se samostatnou grafickou kartou, připojte displej k samostatné grafické kartě.
- NOTĂ:** Dacă ați comandat computerul cu o placă grafică separată, conectați afișajul la conectorul de pe placa grafică separată.
- OPOMBA:** Če ste kupili računalnik z ločeno grafično kartico, zaslon priklopite v priključek na ločeni grafični kartici.

4 Connect the power cable and press the power button

Připojte napájecí kabel a stiskněte tlačítko napájení
Conectați cablul de alimentare și apăsați pe butonul de alimentare
Priključite napajalni kabel in pritisnite gumb za vklop



5 Finish operating system setup

Dokončete nastavení operačního systému
Finalizați configurarea sistemului de operare
Končajte namestitvev operacijskega sistema

Windows 10



Connect to your network

Připojte se k síti
Conectați-vă la rețea
Povežite računalnik z omrežjem

- NOTE:** If you are connecting to a secured wireless network, enter the password for the wireless network access when prompted.
- POZNÁMKA:** Pokud se připojujete k zabezpečené bezdrátové síti, na vyzvání zadejte heslo pro přístup k dané bezdrátové síti.
- NOTĂ:** Dacă vă conectați la o rețea wireless securizată, introduceți parola pentru acces la rețeaua wireless atunci când vi se solicită.
- OPOMBA:** Če se povezuje v zaščiteno brezžično omrežje, ob pozivu vnesite geslo za dostop do brezžičnega omrežja.



Sign in to your Microsoft account or create a local account

Přihlaste se k účtu Microsoft nebo si vytvořte místní účet
Conectați-vă la contul Microsoft sau creați un cont local
Vpišite se v račun Microsoft ali ustvarite lokalni račun

Ubuntu

Follow the instructions on the screen to finish setup.

Dokončete nastavení podle pokynů na obrazovce.
Urmați instrucțiunile de pe ecran pentru a finaliza configurarea.
Sledite navodilom na zaslonu in zaključite namestitvev.

Product support and manuals

Podpora a příručky k produktům
Manuale și asistență pentru produse
Podpora in navodila za izdelke

Contact Dell

Kontaktujte spoločnosť Dell
Contactați Dell
Stik z družbo Dell

Regulatory and safety

Regulace a bezpečnost
Reglementări și siguranță
Zakonski predpisi in varnost

Regulatory model

Směrnicev model
Model pentru reglementare
Regulatorni model

Regulatory type

Regulační typ
Tip de reglementare
Regulativna vrsta

Computer model

Model počítače
Modelul computerului
Model računalnika

[Dell.com/support](https://www.dell.com/support)

[Dell.com/support/manuals](https://www.dell.com/support/manuals)

[Dell.com/support/windows](https://www.dell.com/support/windows)

[Dell.com/contactdell](https://www.dell.com/contactdell)

[Dell.com/regulatory_compliance](https://www.dell.com/regulatory_compliance)

D19M

D19M003

Vostro-3660/3669

Locate Dell apps in Windows 10

Vyhledejte aplikace Dell v systému Windows 10

Găsiți aplicații Dell în Windows 10

Poișcite lokacije aplikacij Dell v Windows 10



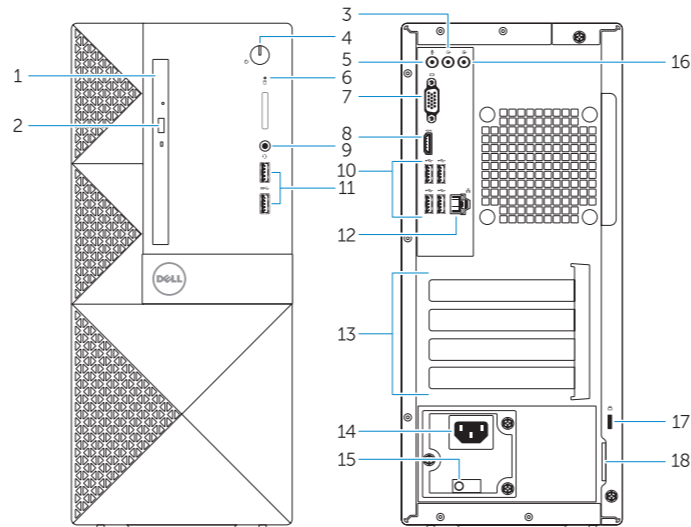
SupportAssist

Check and update your computer

Kontrola počítače a případná aktualizace
Verificați și actualizați computerul
Preverite in posodobite svoj računalnik

Features

Funkce | Caracteristici | Funkcije



1. Optical drive
2. Optical drive eject button
3. Line-out connector
4. Power button
5. Microphone
6. Hard drive activity light
7. VGA port
8. HDMI port
9. Headset port
10. USB 2.0 ports
11. USB 3.0 ports
12. Network port
13. Expansion card slots

14. Power connector port
15. Power diagnostics light
16. Line-in connector
17. Security cable slot
18. Padlock ring

1. Optická jednotka
2. Tlačítko vysunutí optické jednotky
3. Výstupní konektor
4. Vypínač
5. Mikrofon
6. Kontrolka využití pevného disku
7. Port VGA
8. Port HDMI
9. Port pro náhlavní soupravu
10. Porty USB 2.0
11. Porty USB 3.0
12. Síťový port
13. Pozice pro rozšiřující karty

14. Port konektoru napájení
15. Kontrolka diagnostiky napájení
16. Konektor Line-in
17. Slot bezpečnostního kabelu
18. Kroužek na visací zámek

1. Optični pogon
2. Gumb za izmet optičnega pogona
3. Izhodni priključek
4. Gumb za vklop/izklop
5. Mikrofon
6. Lučka dejavnosti trdega diska
7. Vrata VGA
8. Vrata HDMI
9. Vrata za slušalke in mikrofona
10. Vrata USB 2.0
11. Vrata USB 3.0
12. Omrežna vrata
13. Reži za razširitveni kartici

14. Vrata napajalnega priključka
15. Lučka diagnostike napajanja
16. Vhodni priključek
17. Reža za varnostni kabel
18. Obroček ključavnice



03NHD1A00